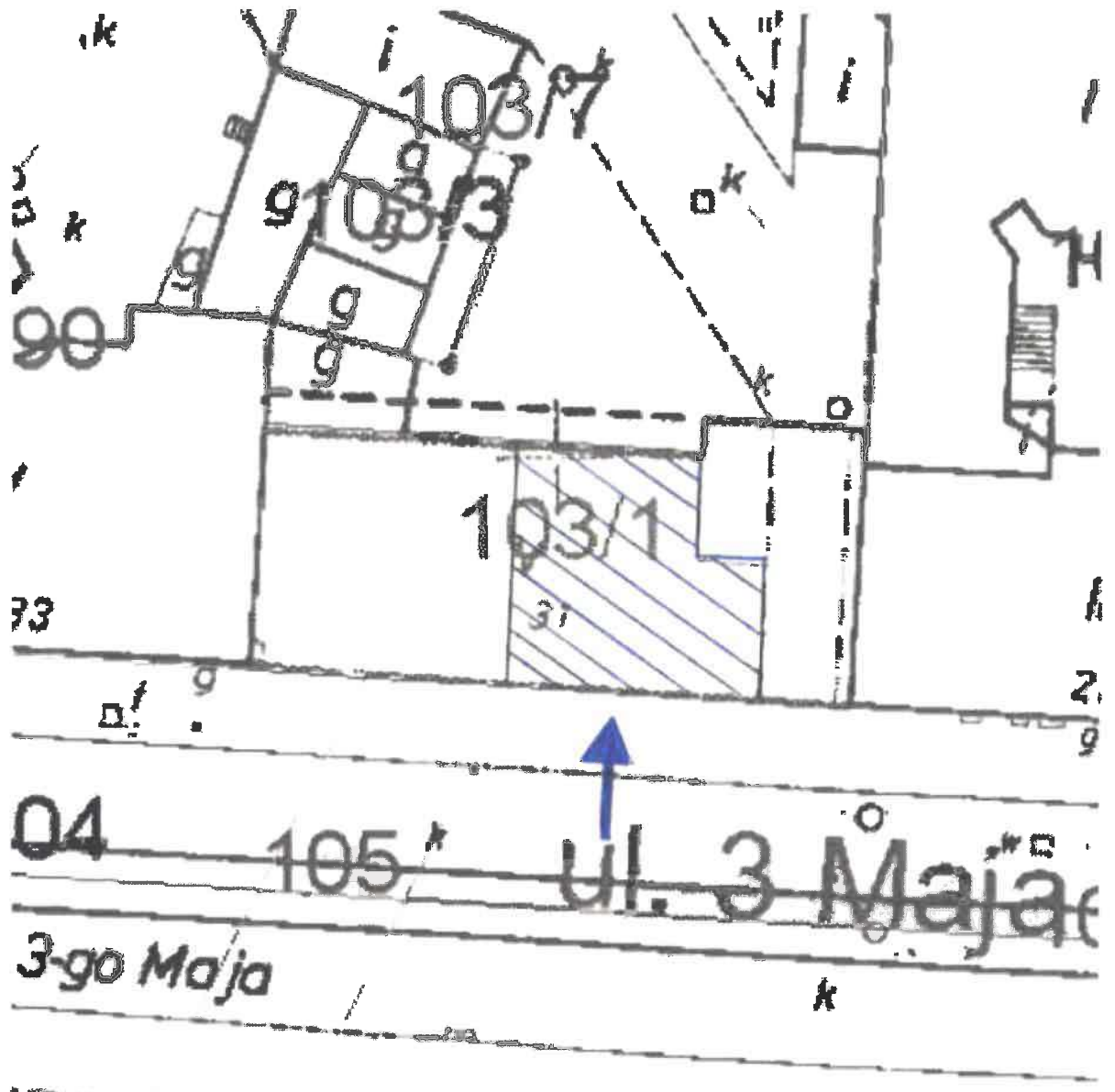


## **LOKAL UŻYTKOWY PRZY UL. 3-GO MAJA 31 W KATOWICACH**

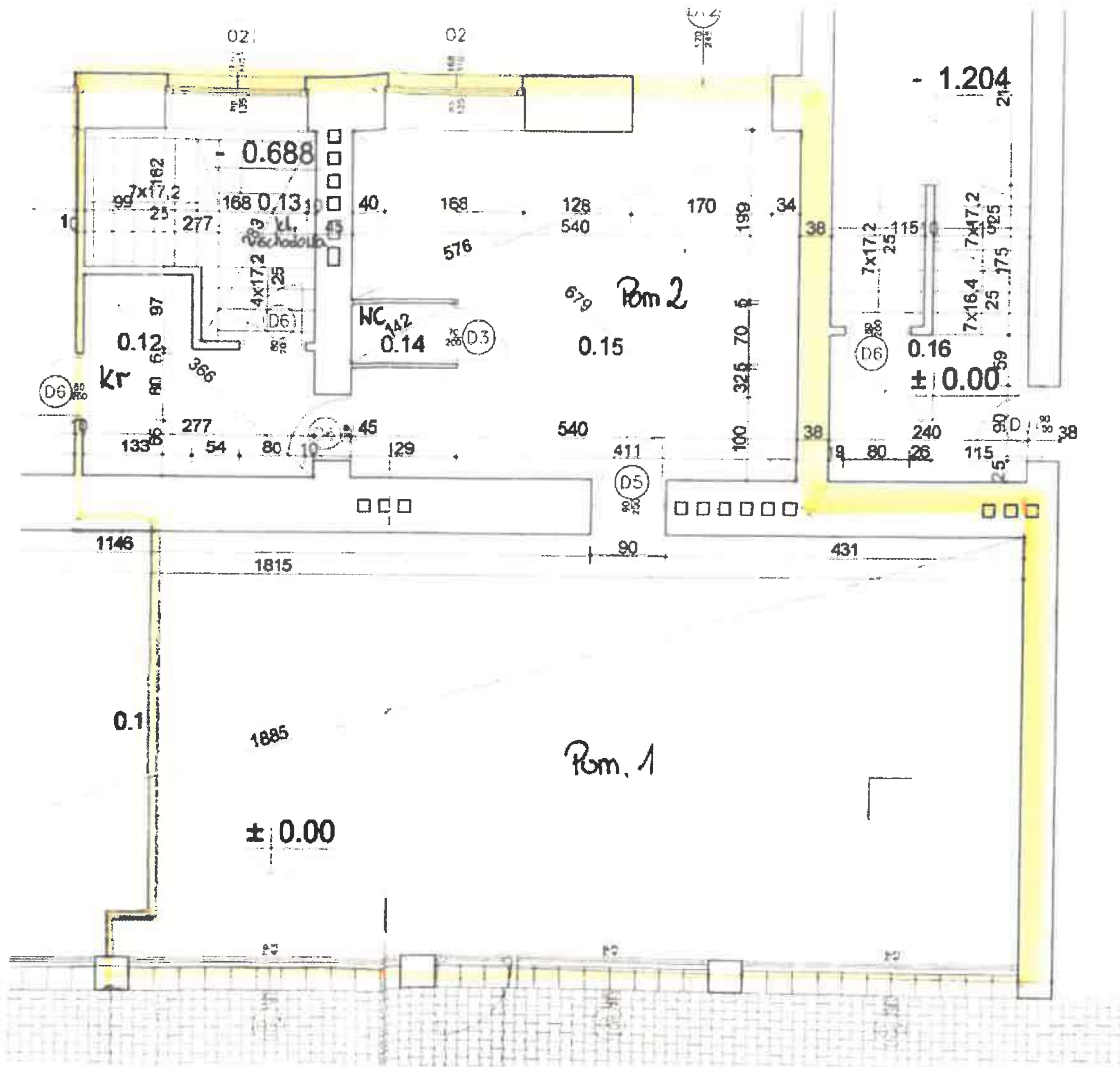


**Ul. 3-go Maja 31**



04 105 ul. 3 Maja  
3-go Maja k

# Szkic lokalu



# PILNICA



Adres lokalu: 3-go Maja 31, Katowice

### Powierzchnie:

Powierzchnia użytkowa: **114,37 m<sup>2</sup>**

Pomieszczenia:

|              |                        |
|--------------|------------------------|
| pom. 1       | - 49,02 m <sup>2</sup> |
| pom. 2       | - 21,16 m <sup>2</sup> |
| kl. schodowa | - 5,18 m <sup>2</sup>  |
| korytarz     | - 5,36 m <sup>2</sup>  |
| WC           | - 0,87 m <sup>2</sup>  |
| piwnica      | - 32,78 m <sup>2</sup> |

### Instalacje:

- **Elektryczna 230 V** - do wymiany
- **Gazowa** – do sprawdzenia, przed kolejnym rozruchem należy dokonać kontroli przez osobę uprawnioną
- **Domofonowa** – brak w lokalu
- **Kanalizacyjna** - do wymiany
- **Zimna woda** -do użytku
- **Przewody wentylacyjne grawitacyjne** - do użytku
- **Przewody spalinowe** – do użytku
- **Etażowe gazowe** – do wymiany

### Wyposażenie:

- **Muszla klozetowa ze spluczką 1szt.** - do wymiany
- **Bateria umywalkowa 1szt.**- do wymiany
- **Bateria zlewozmywakowa 1szt.** -do wymiany
- **Zlewozmywak 1szt.**- do wymiany
- **Umywalka 1szt.**- do użytku
- **Przepływowy podgrzewacz wody elektryczny 2szt.**- do wymiany
- **Podłogi, terakota (płytki ceram.)** – do wymiany
- **Sufit podwieszany** – do naprawy
- **Ściany, płytki ceramiczne** – do wymiany
- **Ściany, panele ściennie** – do naprawy
- **Powłoki malarskie** -do malowania
- **Tynki** – do naprawy
- **Osprzęt elektryczny- komplet-** do wymiany
- **Drzwi wewnętrzne pływowe 1szt.**- do użytku
- **Drzwi wewnętrzne drewniane 4szt.** - do wymiany  
( szerokość wejścia do WC w świetle ościeżnicy – 60 cm ),
- **Drzwi zewnętrzne aluminiowe 1szt.** - do regulacji  
(szerokość wejścia do lokalu w świetle ościeżnicy - 90 cm)
- **Drzwi zewnętrzne stalowe dwuskrzydłowe 1 szt.** - do regulacji  
(szerokość wejścia do lokalu w świetle ościeżnicy - 160 cm)
- **Okna PCV - 1 szt.** - do regulacji
- **Witryna aluminiowa 3szt.** - do użytku
- **Ogrzewanie:**
  1. **Grzejnik płytowy 5szt.** - do użytku
  2. **Kocioł gazowy dwufunkcyjny** – do wymiany

**Oplaty niezależne od właściciela:**

Woda – 6,31 zł/m<sup>3</sup> + VAT

Ścieki – 9,12 zł/m<sup>3</sup> + VAT

**Przyszły najemca zobowiązany jest do zawarcia we własnym zakresie umów na:**

- dostawę energii elektrycznej,
- wywóz nieczystości

**Informacje dodatkowe:**

- Lokal znajduje się w budynku wspólnoty mieszkaniowej.
- Poprzednio w lokalu prowadzona była działalność sklep ogólnospożywczy, w związku z czym wymagane jest uzyskanie zgody na zmianę sposobu użytkowania.
- Celem usunięcia barier architektonicznych dla osób niepełnosprawnych należy rozważyć:
  - powiększenie pomieszczenia WC oraz otworu drzwiowego,
  - przebudowę wejścia do lokalu ze względu na istniejący jeden stopień schodowy w wejściu, różnica poziomów pomiędzy chodnikiem a lokalem wynosi 0,13 m, szerokość schodów 1,09 m.
- *Najemca musi spełnić obowiązki dotyczące zdań ochrony przeciwpożarowej wynikającej z Ustawy z dnia 24 sierpnia 1991r. O ochronie przeciwpożarowej (tekst jednolity z dnia 22 lipca 2002r., Dz.U.Nr 147, poz. 1229 z póź. zm.)*

ODDZIAŁ EKSPLOATACJI BUDYNKÓW NR 3  
Inspektor ds. technicznych  
*Siudyka*  
inż. Sylwia Siudyka

ODDZIAŁ EKSPLOATACJI BUDYNKÓW NR 3  
Kierownik  
  
mgr Renata Rymśka