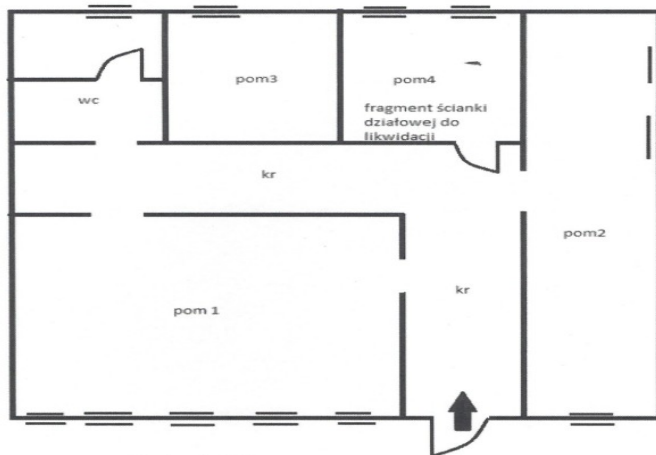
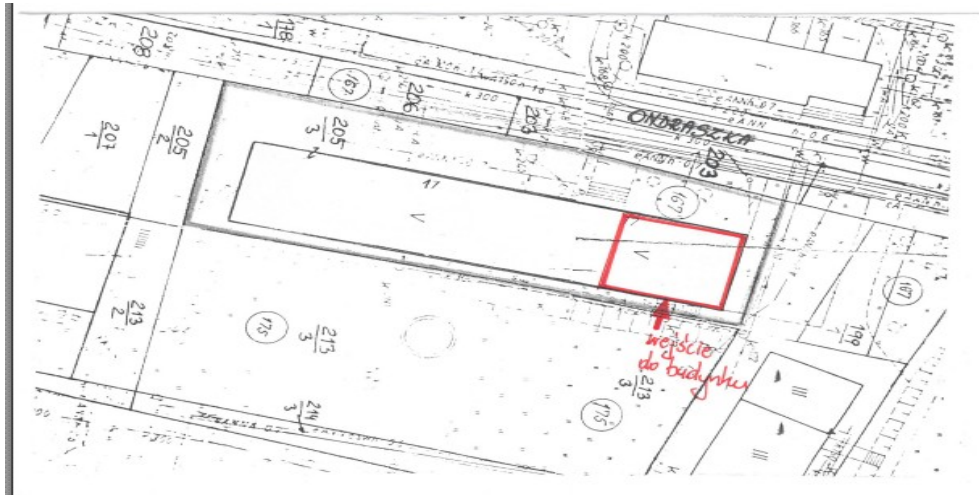


# LOKAL UŻYTKOWY PRZY UL. ONDRASZKA 17 W KATOWICACH



ul. Ondraszka 17 - lu  
Katowice

INSPEKTORAT OŚWIADCZEŃ I ŚWIADKÓW NR 6  
St. Inspektor Techniczny

Michał Szarypek

Adres lokalu: **ul. Ondraszka 17, Katowice**

Nr ewidencyjny: brak wpisu

**Powierzchnie:**

Powierzchnia użytkowa: **147,72 m<sup>2</sup>**

Pomieszczenia:

pom. 1	- 45,99 m <sup>2</sup>
pom. 2	- 10,20 m <sup>2</sup>
pom. 3	- 17,14 m <sup>2</sup>
pom. 4	- 44,63 m <sup>2</sup>
korytarz	- 22,64 m <sup>2</sup>
WC	- 7,12 m <sup>2</sup>

**Instalacje:**

- **Elektryczna 230 V** - do użytku, przed ponownym uruchomieniem wymaga sprawdzenia
- **Elektryczna 400 V** - do użytku, przed ponownym uruchomieniem wymaga sprawdzenia
- **Gazowa** – brak
- **Domofonowa** – brak
- **Kanalizacyjna** - do użytku, przed ponownym uruchomieniem wymaga sprawdzenia
- **Zimna woda** - do użytku, przed ponownym uruchomieniem wymaga sprawdzenia
- **Przewody wentylacyjne grawitacyjne** - do użytku
- **Przewody dymowe** – brak
- **Przewody spalinowe** - brak
- **Ogrzewanie** – do użytku

**Wyposażenie:**

- **Muszla klozetowa kompakt** – do użytku
- **Bateria umywalkowa** – do uzupełnienia
- **Umywalka** – do użytku
- **Podłogi, terakota (płytki ceram.)** – korytarz i wc – do użytku
- **Podłogi, wykładzina PCV** – do użytku
- **Ściany, płytki ceramiczne** – wc – do użytku

- Powłoki malarskie - do wymiany
- Osprzęt elektryczny: do sprawdzenia
- Drzwi wewnętrzne pływowe  
( szerokość wejścia do WC w świetle ościeżnicy - 70 cm ),
- Drzwi zewnętrzne stalowe - do użytku,  
(szerokość wejścia do lokalu w świetle ościeżnicy - 100 cm )
- Schody do lokalu – do remontu

#### **Oplaty niezależne od właściciela:**

- kanalizacja 27,83 zł – opłata miesięczna
- woda 18,99 zł – opłata miesięczna
- centralne ogrzewanie 545,09 zł – opłata miesięczna

#### **Przyszły najemca zobowiązany jest do zawarcia we własnym zakresie umów na:**

- dostawę energii elektrycznej,
- wywóz odpadów komunalnych,

#### **Informacje dodatkowe:**

- Lokal w budynku mieszkalnym – własność gminy Katowice
- W lokalu występują bariery architektoniczne dla osób niepełnosprawnych:
  - do lokalu prowadzą schody (9 szt),
  - wejście do pomieszczenia wc (70 cm)
- Poprzednio w lokalu prowadzona była działalność edukacyjno – promocyjna, w związku z czym wymagane jest uzyskanie zgody na zmianę sposobu użytkowania.
- *Najemca musi spełnić obowiązki dotyczące ochrony przeciwpożarowej wynikającej z Ustawy z dnia 24 sierpnia 1991r. O ochronie przeciwpożarowej (tekst jednolity z dnia 22 lipca 2002r., Dz.U.Nr 147, poz. 1229 z póź. zm.)*

ODDZIAŁ EKSPLOATACJI BUDYNKÓW NR 6  
St. Inspektor Techniczny  
Michał Skrzypaś

ODDZIAŁ EKSPLOATACJI BUDYNKÓW NR 6  
Kierownik

mgr inż. Marta Kołodziej